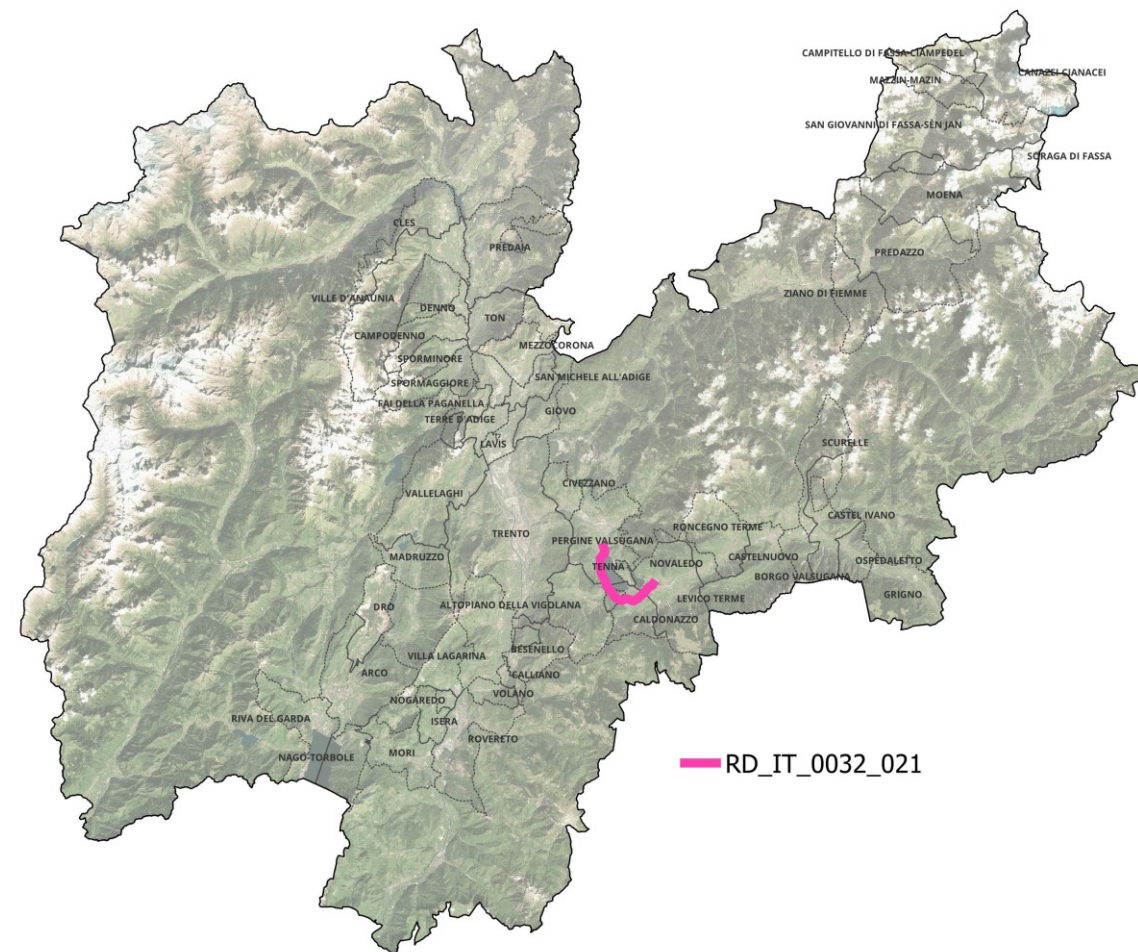




Piano d’Azione relativo a vari tratti della rete viaria di competenza della P.A.T. su cui transitano più di 3.000.000 di veicoli all'anno, redatto ai sensi dell’art. 4 del D.Lgs. 19 agosto 2005, n. 194 *(attuazione della Direttiva 2002/49/CE relativa alla determinazione e alla gestione del rumore ambientale)*

# CONFLITTI ACUSTICI E TRATTI CRITICI

## Asse 7: S.P.1 “del lago di Caldonazzo”



ALLEGATO B.7

ELABORATO:	TITOLO:	DATA:	TIPO:	FILE:
B.7	CONFLITTI ACUSTICI E TRATTI CRITICI SP1	30/09/2024	ALLEGATO GRAFICO	AP_2023_RD_IT_0032_Allegato_7.pdf

**Gruppo di lavoro:** ing. Filiberto Bolego – SOST. DIRIGENTE DEL SERVIZIO GESTIONE STRADE  
ing. Antonio Castagna – SOST. DIRETTORE UFFICIO MANUTENZIONE STRUTTURE E IMPIANTI DEL SERVIZIO GESTIONE STRADE  
per. ind. Walter Tomazzolli – Tecnico Competente in Acustica (n. 10944 ENTECA)

consulente:



dott. ing. Pietro Maini - Tecnico Competente in Acustica  
(n. 34 ENTECA)



ELENCO DELLE FIGURE

N° FIGURA	TRATTO Unique Road ID	TRANSITO VEICOLI/ ANNO (milioni)	TIPO DI ALLEGATO	QUADRO	da km	a km	Comune	Località/Toponimi
MC.00			QUADRO D'UNIONE		0.0	10.2	Vari	Vari
MC.01	7 – SP1 RD_IT_0032_021	3-6	Conflitto max – Giorno (16 ore)	Quadro 1	0.0	0.6	Pergine Valsugana	Canale – San Cristoforo
MC.02				Quadro 2	0.6	2.0	Pergine Valsugana	San Cristoforo - Valcanover
MC.03				Quadro 3	2.0	3.4	Pergine Valsugana	Valcanover – Santa Caterina
MC.04				Quadro 4	3.4	5.1	Pergine - Calceranica- Caldonazzo - Altopiano Vigolana	Calceranica
MC.05				Quadro 5	5.1	6.8	Calceranica- Caldonazzo	Alle Barche
MC.06				Quadro 6	5.7	7.3	Calceranica - Caldonazzo	Caldonazzo
MC.07				Quadro 7	7.3	8.8	Caldonazzo	Saleto – Caole - Le Partie
MC.08				Quadro 8	8.3	9.8	Caldonazzo - Levico Terme	Le Partie - Pleina
MC.09				Quadro 9	9.0	10.2	Levico Terme	Levico Terme

N° FIGURA	TRATTO Unique Road ID	TRANSITO VEICOLI/ ANNO (milioni)	TIPO DI ALLEGATO	QUADRO	da km	a km	Comune	Località/Toponimi
MC.10	7 – SP1 RD_IT_0032_021	3-6	Conflitto max – Notte (8 ore)	Quadro 1	0.0	0.6	Pergine Valsugana	Canale – San Cristoforo
MC.11				Quadro 2	0.6	2.0	Pergine Valsugana	San Cristoforo - Valcanover
MC.12				Quadro 3	2.0	3.4	Pergine Valsugana	Valcanover – Santa Caterina
MC.13				Quadro 4	3.4	5.1	Pergine - Calceranica- Caldonazzo - Altopiano Vigolana	Calceranica
MC.14				Quadro 5	5.1	6.8	Calceranica- Caldonazzo	Alle Barche
MC.15				Quadro 6	5.7	7.3	Calceranica - Caldonazzo	Caldonazzo
MC.16				Quadro 7	7.3	8.8	Caldonazzo	Saleto – Caole - Le Partie
MC.17				Quadro 8	8.3	9.8	Caldonazzo - Levico Terme	Le Partie - Pleina
MC.18				Quadro 9	9.0	10.2	Levico Terme	Levico Terme



Provincia Autonoma di Trento  
Servizio Gestione Strade

Figura:

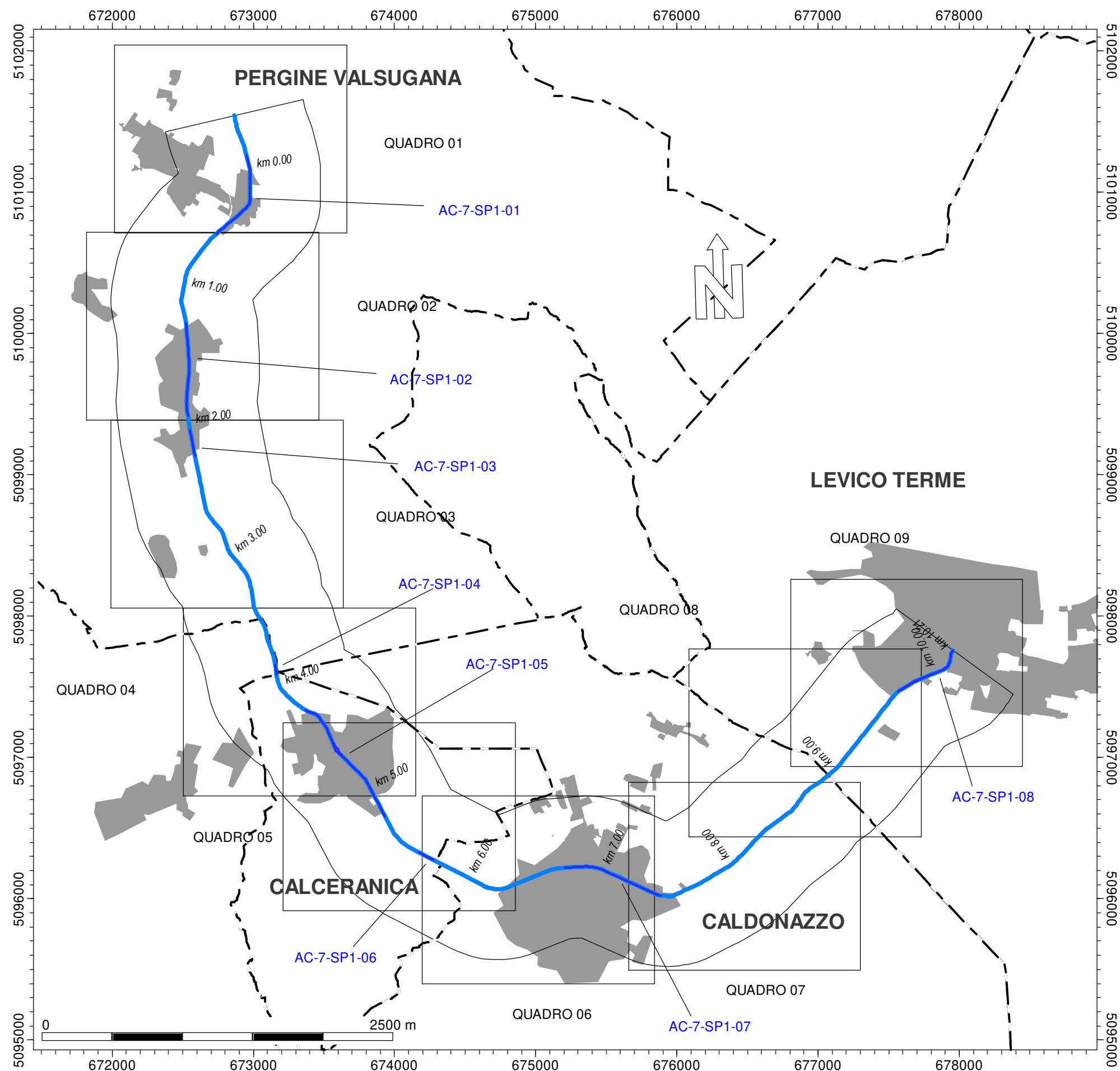
**MC.00**

Tipo di Allegato:

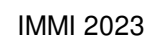
**QUADRO D'UNIONE**

Legenda

- Confini comunali
- Tratti critici
- Aree urbane
- Tratto - Unique Road ID  
 RD\_IT\_0032\_021  
SP 1











Provincia Autonoma di Trento  
Servizio Gestione Strade

Asse stradale - strada - tratto:  
**7 - S.P. 1**

Unique Road ID:  
**RD\_IT\_0032\_021**

Figura:  
**MC.02**

Tipo di Allegato:  
**MAPPA dei CONFLITTI**  
**Lgiorno**

**QUADRO 02**  
dal km 0.6 al km 2.0

Valore mappato: conflitto max  
Altezza dal suolo: 4m  
Anno riferimento: 2021  
Transiti annui: 3-6 milioni

Legenda

- CONFINE COMUNALE
- EDIFICIO RICETTORE
- EDIFICIO NON RICETTORE
- BARRIERA ANTIRUMORE
- STRADA/Crossos
- TRATTO STRADALE CRITICO

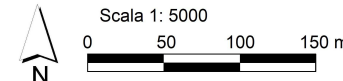
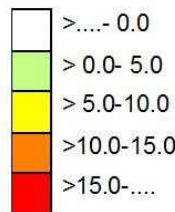
CLASSI ACUSTICHE

- CLASSE 1
- CLASSE 2
- CLASSE 3
- CLASSE 4
- CLASSE 5
- CLASSE 6

FASCE DI PERTINENZA  
ACUSTICA STRADALE

- Fascia A
- Fascia B
- Fascia A altre infrastrutture
- Fascia B altre infrastrutture

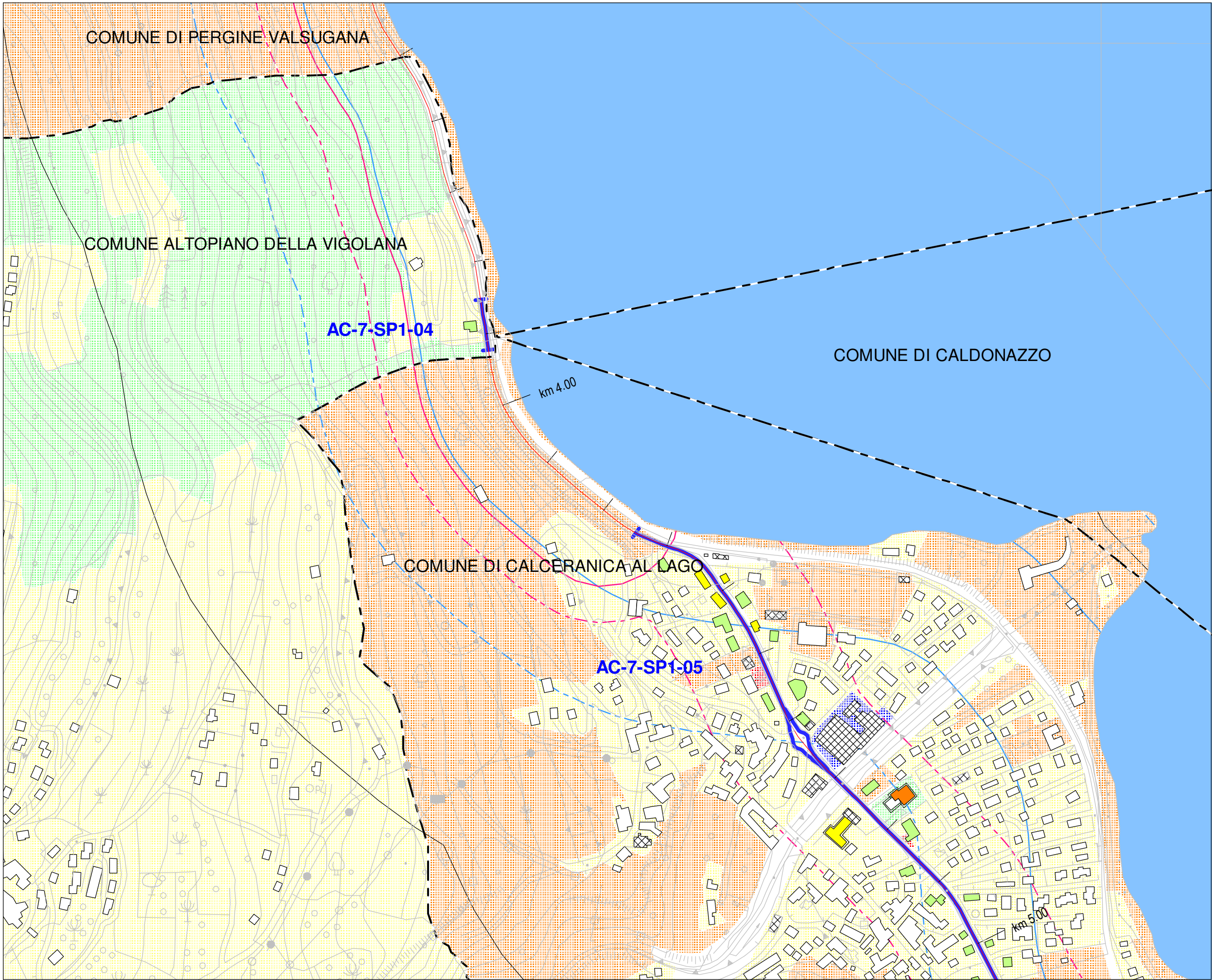
Livello di conflitto acustico  
**Giorno (16 ore)**  
**dBA**











Provincia Autonoma di Trento  
Servizio Gestione Strade

Asse stradale - strada - tratto:  
**7 - S.P. 1**

Unique Road ID:  
**RD\_IT\_0032\_021**

Figura:  
**MC.04**

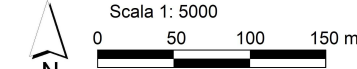
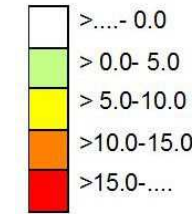
Tipo di Allegato:  
**MAPPA dei CONFLITTI  
Lgiorno**

**QUADRO 04**  
dal km 3.4 al km 5.1

Valore mappato: conflitto max  
Altezza dal suolo: 4m  
Anno riferimento: 2021  
Transiti annui: 3-6 milioni

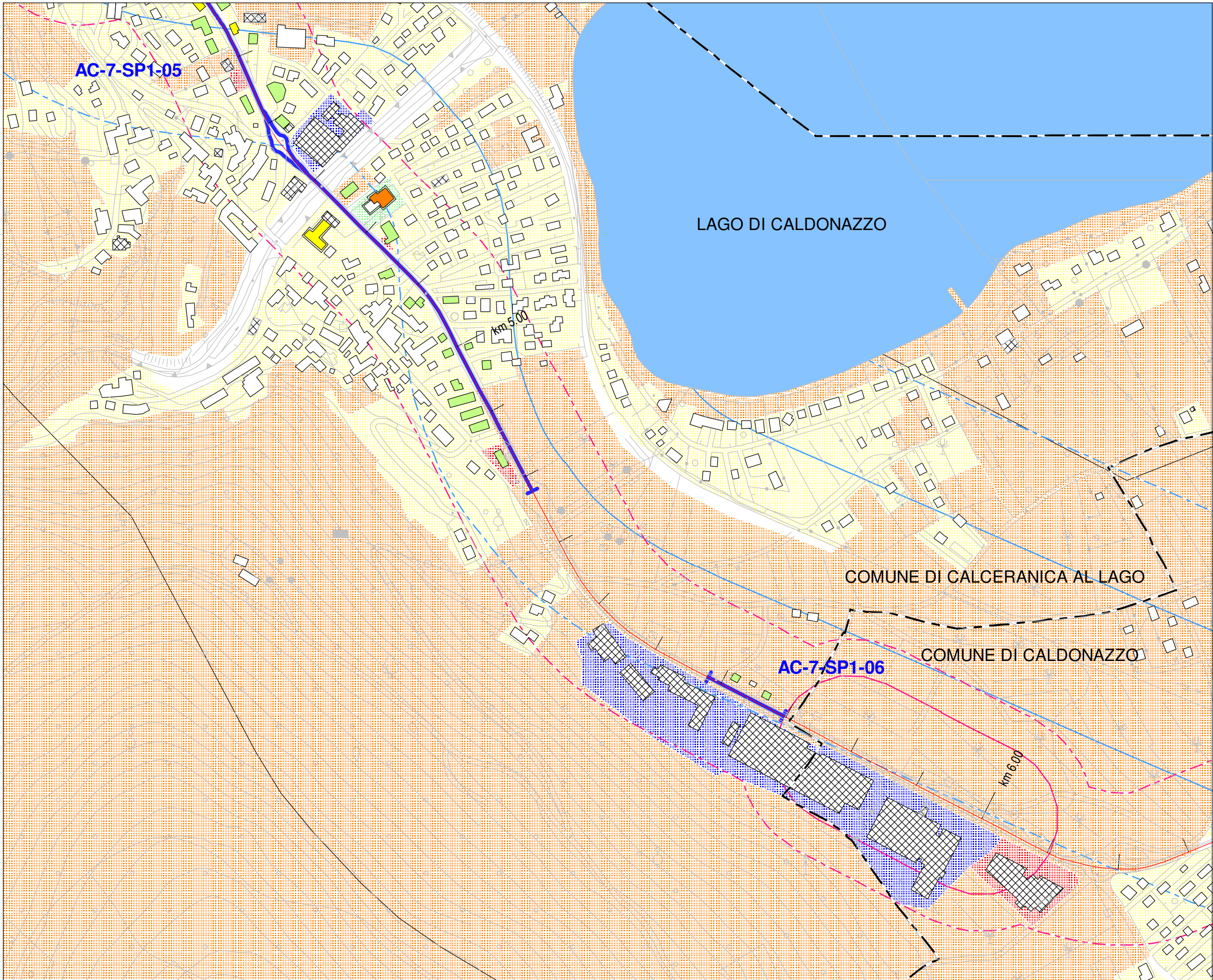
- Legenda
- CONFINE COMUNALE
  - EDIFICIO RICETTORE
  - EDIFICIO NON RICETTORE
  - BARRIERA ANTIRUMORE
  - STRADA/Crossos
  - TRATTO STRADALE CRITICO
- CLASSI ACUSTICHE
- CLASSE 1
  - CLASSE 2
  - CLASSE 3
  - CLASSE 4
  - CLASSE 5
  - CLASSE 6
- FASCE DI PERTINENZA  
ACUSTICA STRADALE
- Fascia A
  - Fascia B
  - Fascia A altre infrastrutture
  - Fascia B altre infrastrutture

Livello di conflitto acustico  
**Giorno (16 ore)**  
**dBA**



ingegneria & acustica  
**PIETRO MAINI**  
38068 ROVERETO (TN) - Via del Garda, 46  
[www.pietromaini.it](http://www.pietromaini.it)





Provincia Autonoma di Trento  
Servizio Gestione Strade

Asse stradale - strada - tratto:  
**7 - S.P. 1**

Unique Road ID:  
**RD\_IT\_0032\_021**

Figura:  
**MC.05**

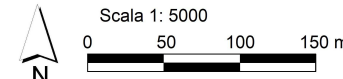
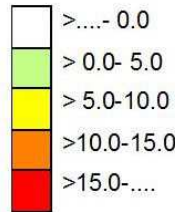
Tipo di Allegato:  
**MAPPA dei CONFLITTI**  
**Lgiorno**

**QUADRO 05**  
dal km 5.1 al km 6.3

Valore mappato: conflitto max  
Altezza dal suolo: 4m  
Anno riferimento: 2021  
Transiti annui: 3-6 milioni

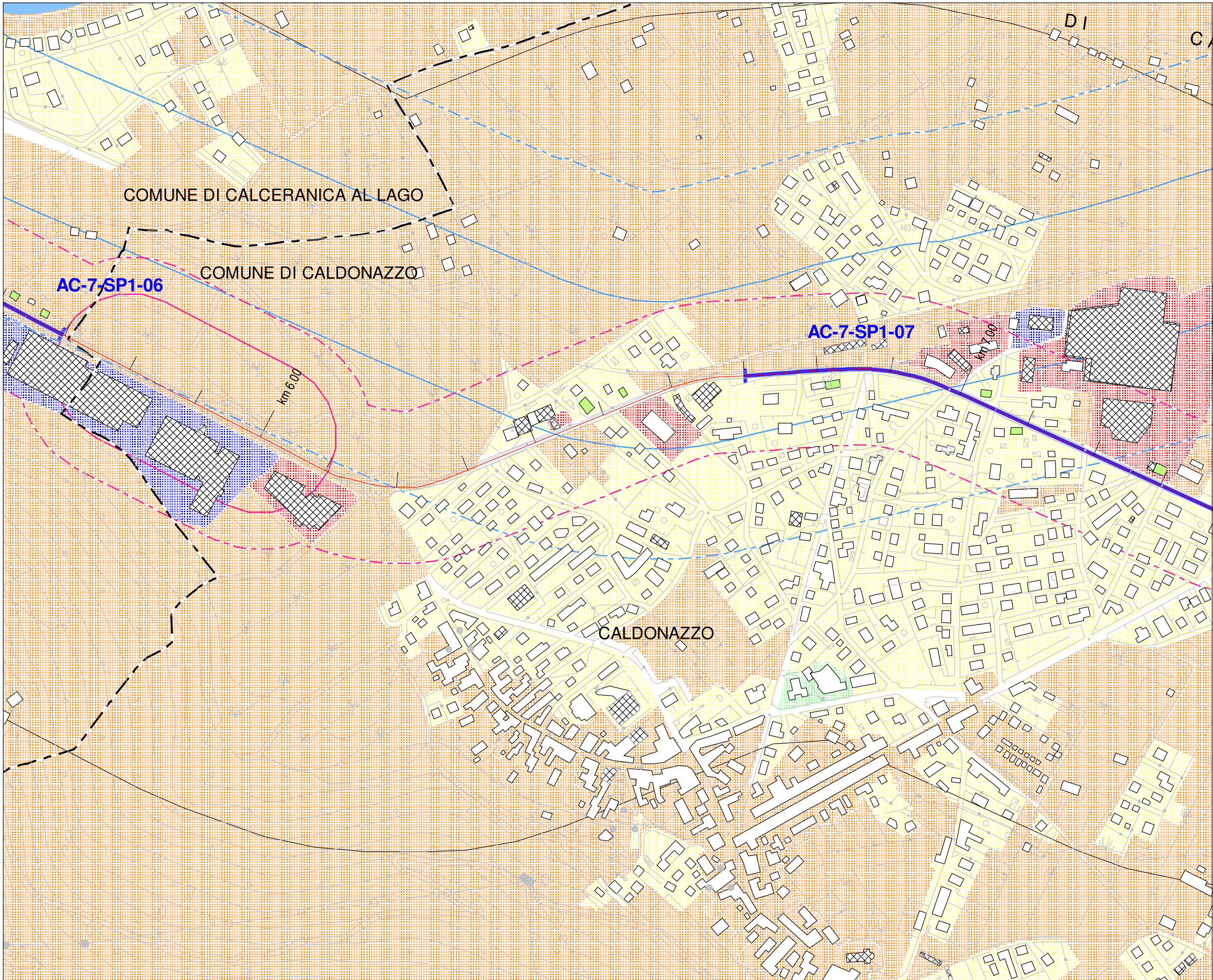
- Legenda
- CONFINE COMUNALE
  - EDIFICIO RICETTORE
  - EDIFICIO NON RICETTORE
  - BARRIERA ANTIRUMORE
  - STRADA/Crossos
  - TRATTO STRADALE CRITICO
- CLASSI ACUSTICHE
- CLASSE 1
  - CLASSE 2
  - CLASSE 3
  - CLASSE 4
  - CLASSE 5
  - CLASSE 6
- FASCE DI PERTINENZA ACUSTICA STRADALE
- Fascia A
  - Fascia B
  - Fascia A altre infrastrutture
  - Fascia B altre infrastrutture

Livello di conflitto acustico  
**Giorno (16 ore)**  
**dBA**



ingegneria & acustica  
**PIETRO MAINI**  
38068 ROVERETO (TN) - Via del Garda, 46  
[www.pietromaini.it](http://www.pietromaini.it)





Provincia Autonoma di Trento  
Servizio Gestione Strade

Asse stradale - strada - tratto:  
**7 - S.P. 1**

Unique Road ID:  
**RD\_IT\_0032\_021**

Figura:  
**MC.06**

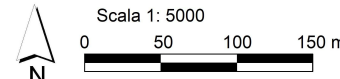
Tipo di Allegato:  
**MAPPA dei CONFLITTI  
Lgiorno**

**QUADRO 06**  
dal km 5.7 al km 7.3

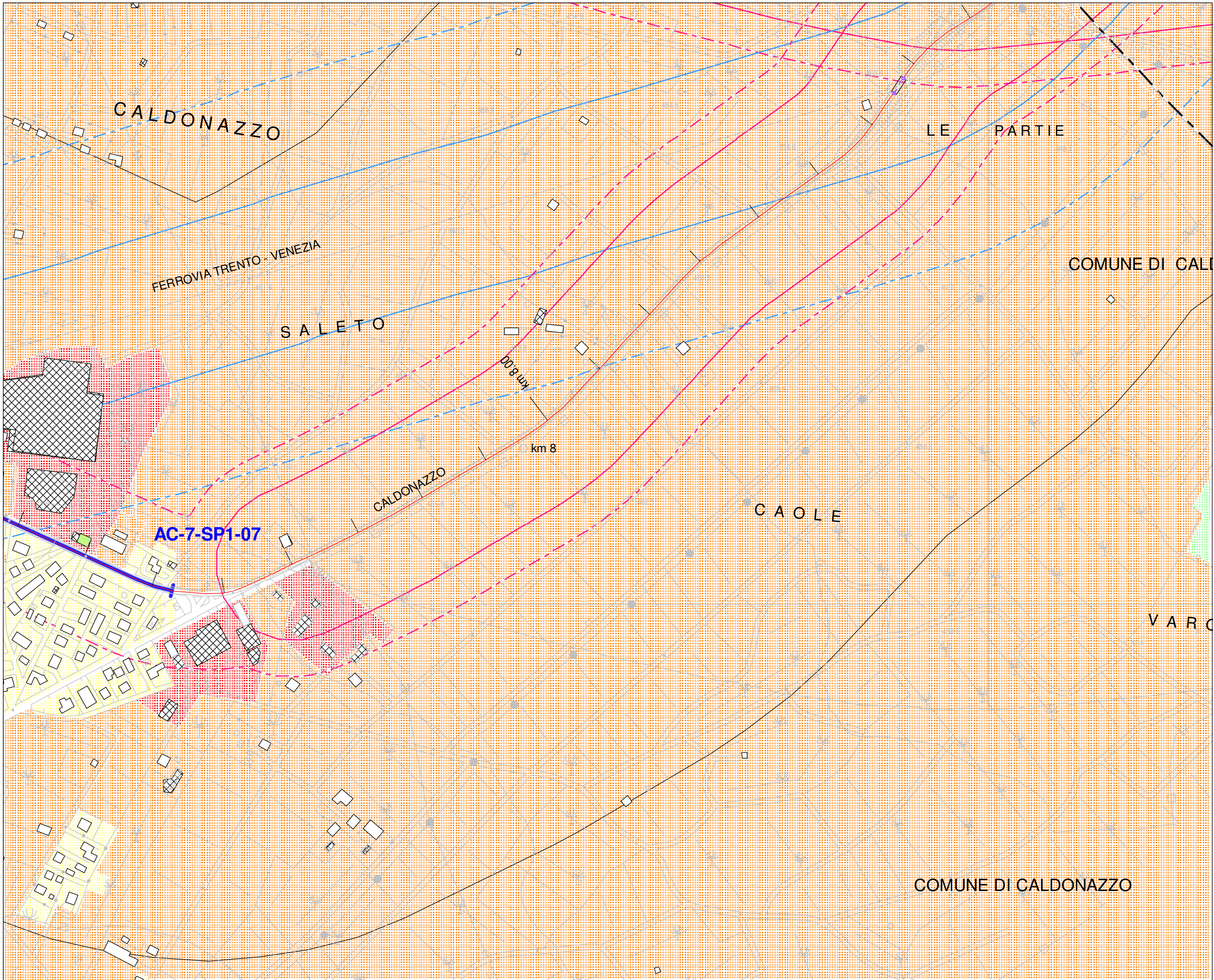
Valore mappato: conflitto max  
Altezza dal suolo: 4m  
Anno riferimento: 2021  
Transiti annui: 3-6 milioni

- Legenda
- CONFINE COMUNALE
  - EDIFICIO RICETTORE
  - EDIFICIO NON RICETTORE
  - BARRIERA ANTIRUMORE
  - STRADA/Crossos
  - TRATTO STRADALE CRITICO
- CLASSI ACUSTICHE
- CLASSE 1
  - CLASSE 2
  - CLASSE 3
  - CLASSE 4
  - CLASSE 5
  - CLASSE 6
- FASCE DI PERTINENZA  
ACUSTICA STRADALE
- Fascia A
  - Fascia B
  - Fascia A altre infrastrutture
  - Fascia B altre infrastrutture

Livello di conflitto acustico  
**Giorno (16 ore)**  
dBA







Provincia Autonoma di Trento  
Servizio Gestione Strade

Asse stradale - strada - tratto:  
**7 - S.P. 1**

Unique Road ID:  
**RD\_IT\_0032\_021**

Figura:  
**MC.07**

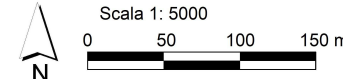
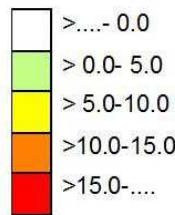
Tipo di Allegato:  
**MAPPA dei CONFLITTI**  
**Lgiorno**

**QUADRO 07**  
dal km 7.3 al km 8.8

Valore mappato: conflitto max  
Altezza dal suolo: 4m  
Anno riferimento: 2021  
Transiti annui: 3-6 milioni

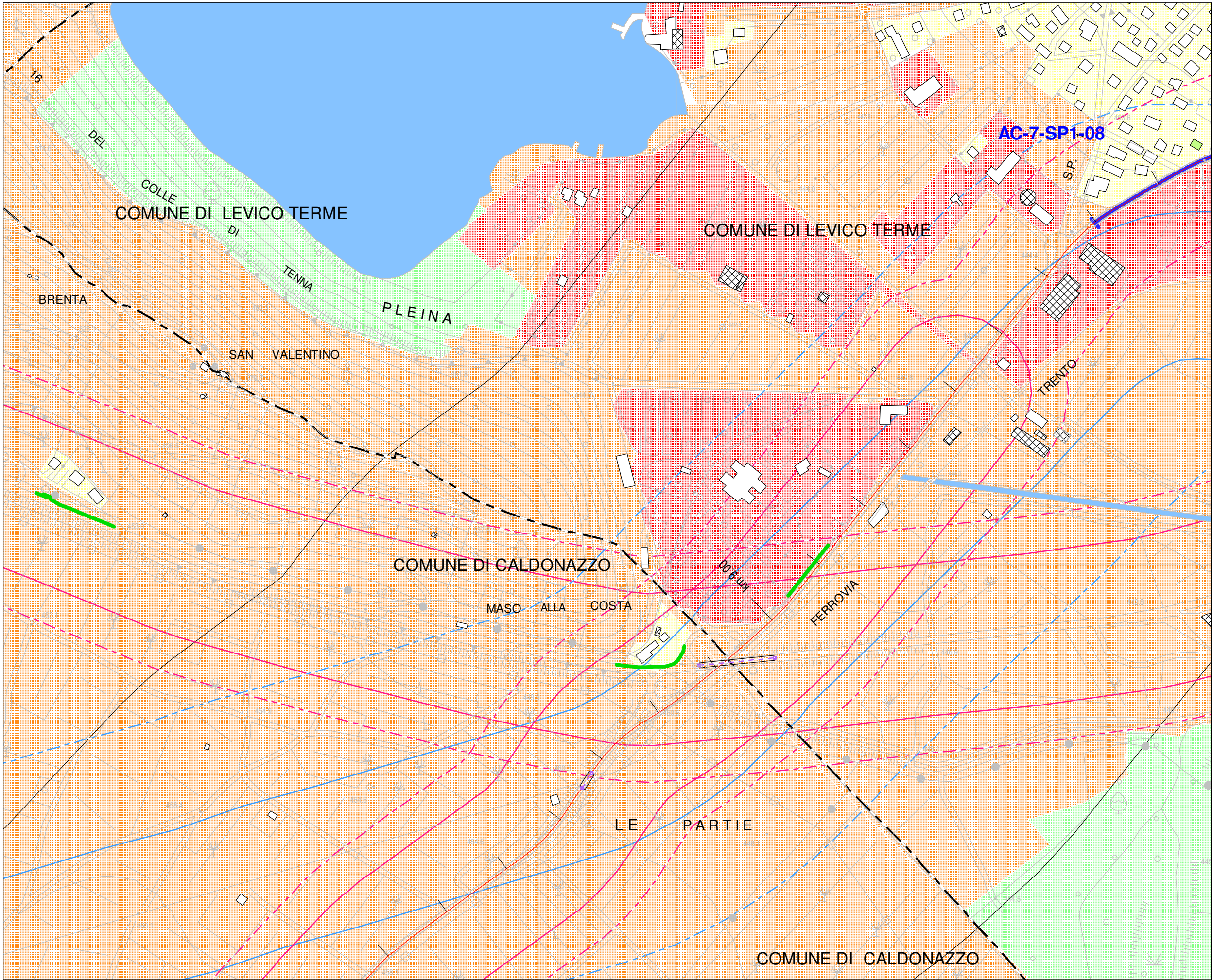
- Legenda
- CONFINE COMUNALE
  - EDIFICIO RICETTORE
  - EDIFICIO NON RICETTORE
  - BARRIERA ANTIRUMORE
  - STRADA/Crossos
  - TRATTO STRADALE CRITICO
- CLASSI ACUSTICHE
- CLASSE 1
  - CLASSE 2
  - CLASSE 3
  - CLASSE 4
  - CLASSE 5
  - CLASSE 6
- FASCE DI PERTINENZA ACUSTICA STRADALE
- Fascia A
  - Fascia B
  - Fascia A altre infrastrutture
  - Fascia B altre infrastrutture

Livello di conflitto acustico  
**Giorno (16 ore)**  
**dBA**



ingegneria & acustica  
**PIETRO MAINI**  
38068 ROVERETO (TN) - Via del Garda, 46  
[www.pietromaini.it](http://www.pietromaini.it)





Provincia Autonoma di Trento  
Servizio Gestione Strade

Asse stradale - strada - tratto:  
**7 - S.P. 1**

Unique Road ID:  
**RD\_IT\_0032\_021**

Figura:  
**MC.08**

Tipo di Allegato:  
**MAPPA dei CONFLITTI  
Lgiorno**

**QUADRO 08**  
dal km 8.3 al km 9.8

Valore mappato: conflitto max  
Altezza dal suolo: 4m  
Anno riferimento: 2021  
Transiti annui: 3-6 milioni

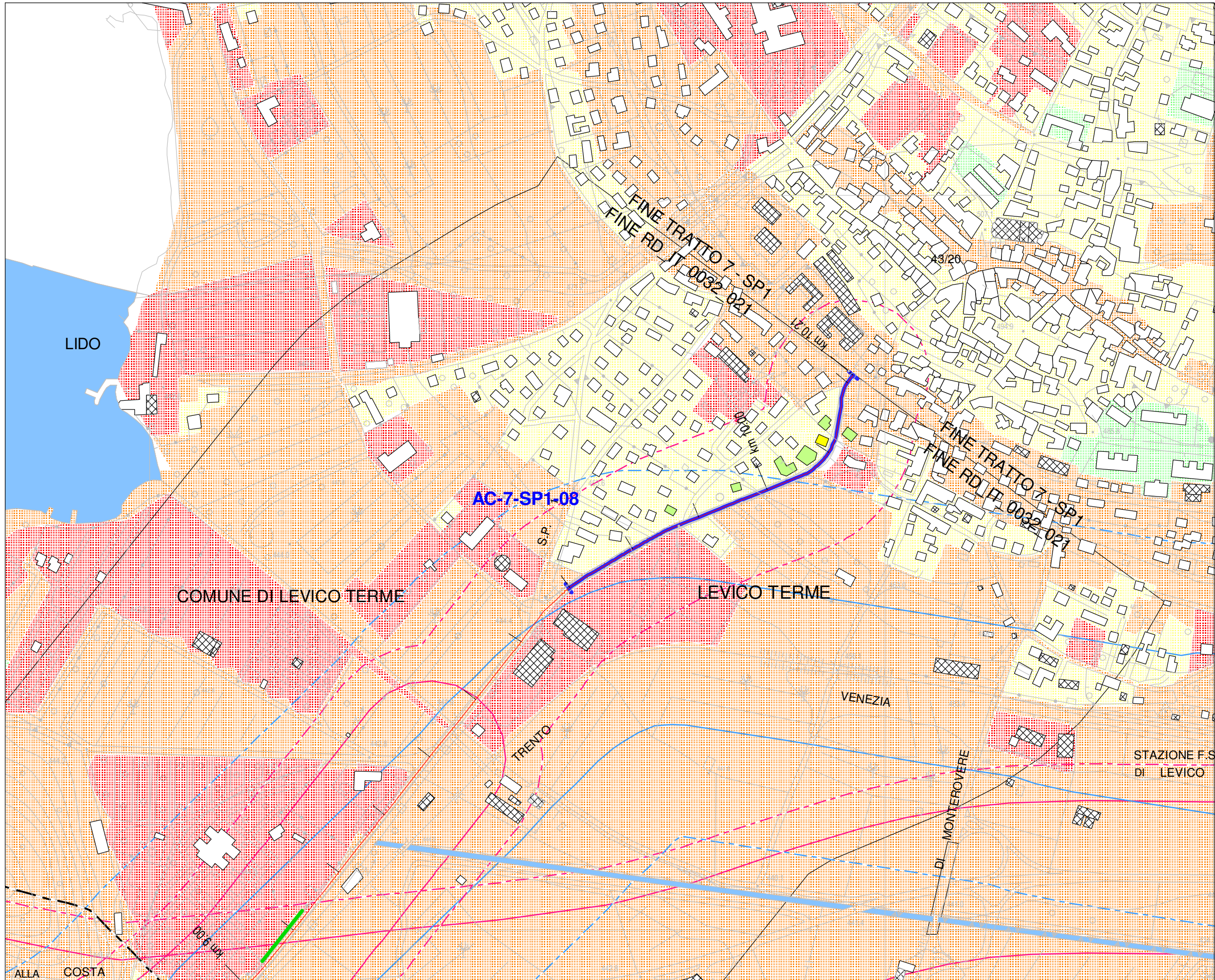
- Legenda
- CONFINE COMUNALE
  - EDIFICIO RICETTORE
  - EDIFICIO NON RICETTORE
  - BARRIERA ANTIRUMORE
  - STRADA/Crossos
  - TRATTO STRADALE CRITICO
- CLASSI ACUSTICHE
- CLASSE 1
  - CLASSE 2
  - CLASSE 3
  - CLASSE 4
  - CLASSE 5
  - CLASSE 6
- FASCE DI PERTINENZA  
ACUSTICA STRADALE
- Fascia A
  - Fascia B
  - Fascia A altre infrastrutture
  - Fascia B altre infrastrutture

Livello di conflitto acustico  
**Giorno (16 ore)**  
**dBA**



ingegneria & acustica  
**PIETRO MAINI**  
38068 ROVERETO (TN) - Via del Garda, 46  
[www.pietromaini.it](http://www.pietromaini.it)





Provincia Autonoma di Trento  
Servizio Gestione Strade

Asse stradale - strada - tratto:  
**7 - S.P. 1**

Unique Road ID:  
**RD\_IT\_0032\_021**

Figura:  
**MC.09**

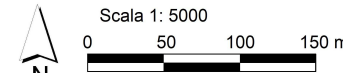
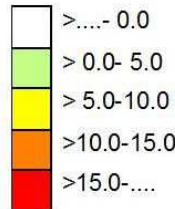
Tipo di Allegato:  
**MAPPA dei CONFLITTI  
Lgiorno**

**QUADRO 09**  
dal km 9.0 al km 10.2

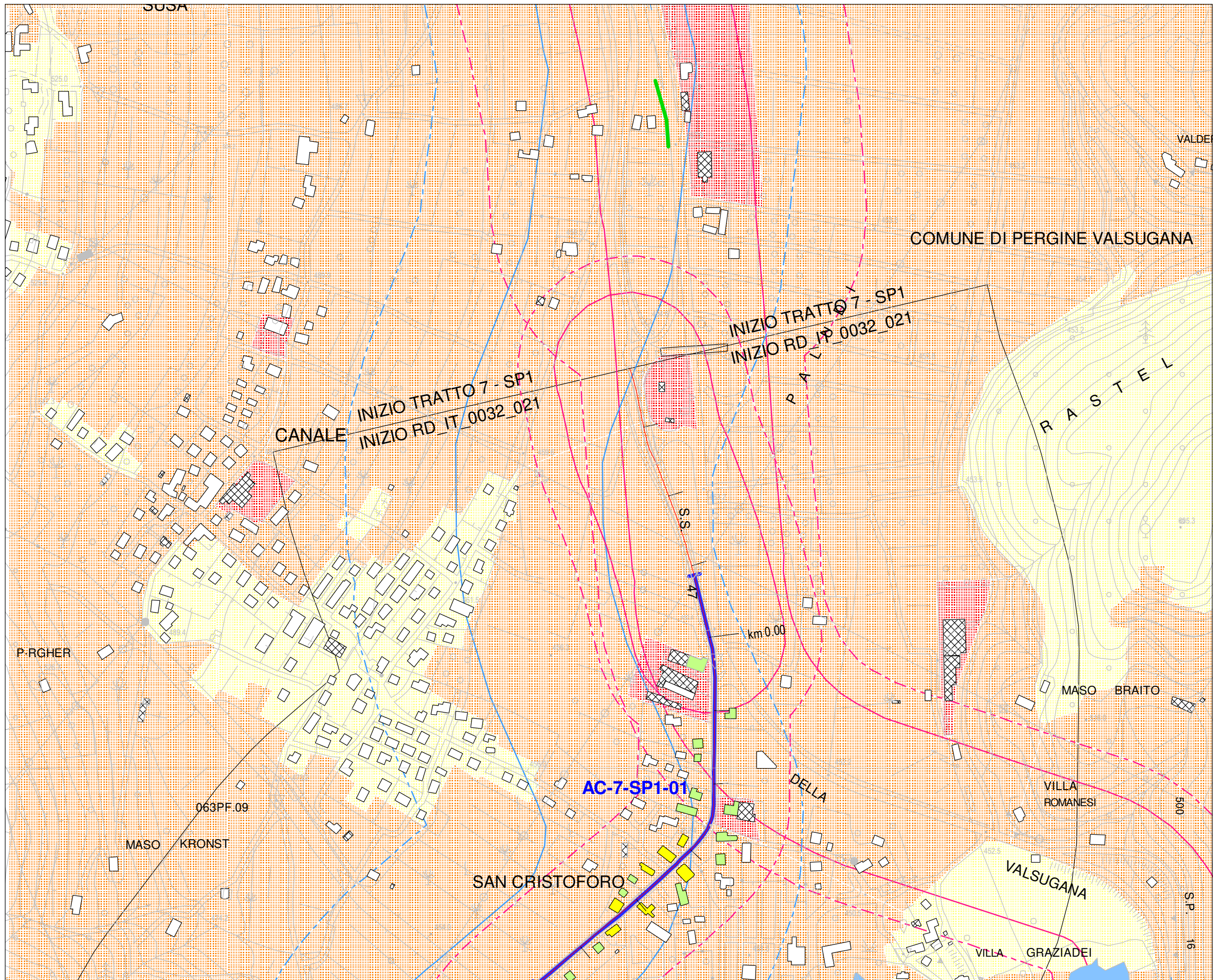
Valore mappato: conflitto max  
Altezza dal suolo: 4m  
Anno riferimento: 2021  
Transiti annui: 3-6 milioni

- Legenda
- CONFINE COMUNALE
  - EDIFICIO RICETTORE
  - EDIFICIO NON RICETTORE
  - BARRIERA ANTIRUMORE
  - STRADA/Crossos
  - TRATTO STRADALE CRITICO
- CLASSI ACUSTICHE
- CLASSE 1
  - CLASSE 2
  - CLASSE 3
  - CLASSE 4
  - CLASSE 5
  - CLASSE 6
- FASCE DI PERTINENZA  
ACUSTICA STRADALE
- Fascia A
  - Fascia B
  - Fascia A altre infrastrutture
  - Fascia B altre infrastrutture

Livello di conflitto acustico  
**Giorno (16 ore)**  
**dBA**







Provincia Autonoma di Trento  
Servizio Gestione Strade

Asse stradale - strada - tratto:  
**7 - S.P. 1**

Unique Road ID:  
**RD\_IT\_0032\_021**

Figura:  
**MC.10**

Tipo di Allegato:  
**MAPPA dei CONFLITTI  
Lnotte**

QUADRO 01  
dal km 0.0 al km 0.6

Valore mappato: conflitto max  
Altezza dal suolo: 4m  
Anno riferimento: 2021  
Transiti annui: 3-6 milioni

Legenda

- CONFINE COMUNALE
- EDIFICIO RICETTORE
- EDIFICIO NON RICETTORE
- BARRIERA ANTIRUMORE
- STRADA/Crossos
- TRATTO STRADALE CRITICO

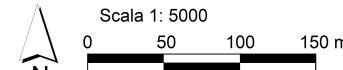
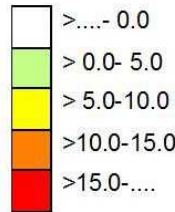
CLASSI ACUSTICHE

- CLASSE 1
- CLASSE 2
- CLASSE 3
- CLASSE 4
- CLASSE 5
- CLASSE 6

FASCE DI PERTINENZA  
ACUSTICA STRADALE

- Fascia A
- Fascia B
- Fascia A altre infrastrutture
- Fascia B altre infrastrutture

Livello di conflitto acustico  
**Notte (8 ore)**  
dBA







Provincia Autonoma di Trento  
Servizio Gestione Strade

Asse stradale - strada - tratto:  
**7 - S.P. 1**

Unique Road ID:  
**RD\_IT\_0032\_021**

Figura:  
**MC.11**

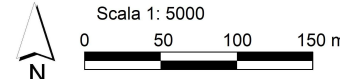
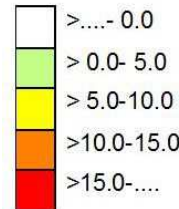
Tipo di Allegato:  
**MAPPA dei CONFLITTI  
Lnotte**

**QUADRO 02**  
dal km 0.6 al km 2.0

Valore mappato: conflitto max  
Altezza dal suolo: 4m  
Anno riferimento: 2021  
Transiti annui: 3-6 milioni

- Legenda
- CONFINE COMUNALE
  - EDIFICIO RICETTORE
  - EDIFICIO NON RICETTORE
  - BARRIERA ANTIRUMORE
  - STRADA/Crossos
  - TRATTO STRADALE CRITICO
- CLASSI ACUSTICHE
- CLASSE 1
  - CLASSE 2
  - CLASSE 3
  - CLASSE 4
  - CLASSE 5
  - CLASSE 6
- FASCE DI PERTINENZA  
ACUSTICA STRADALE
- Fascia A
  - Fascia B
  - Fascia A altre infrastrutture
  - Fascia B altre infrastrutture

Livello di conflitto acustico  
**Notte (8 ore)**  
dBA







Provincia Autonoma di Trento  
Servizio Gestione Strade

Asse stradale - strada - tratto:  
**7 - S.P. 1**

Unique Road ID:  
**RD\_IT\_0032\_021**

Figura:  
**MC.12**

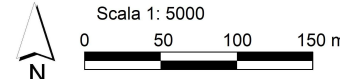
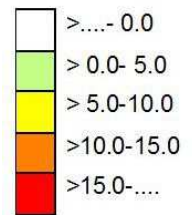
Tipo di Allegato:  
**MAPPA dei CONFLITTI  
Lnotte**

**QUADRO 03**  
dal km 2.0 al km 3.4

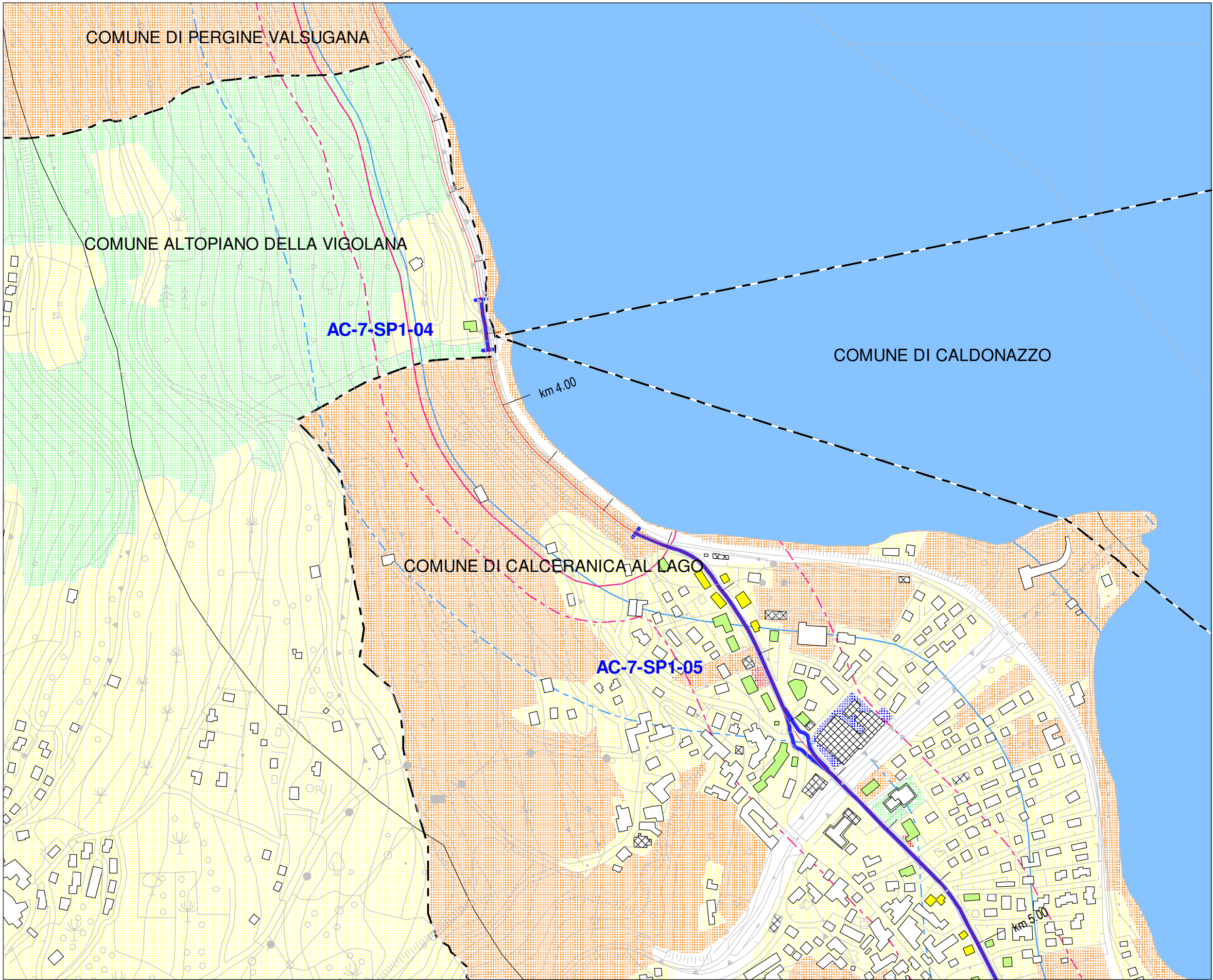
Valore mappato: conflitto max  
Altezza dal suolo: 4m  
Anno riferimento: 2021  
Transiti annui: 3-6 milioni

- Legenda
- CONFINE COMUNALE
  - EDIFICIO RICETTORE
  - EDIFICIO NON RICETTORE
  - BARRIERA ANTIRUMORE
  - STRADA/Crossos
  - TRATTO STRADALE CRITICO
- CLASSI ACUSTICHE
- CLASSE 1
  - CLASSE 2
  - CLASSE 3
  - CLASSE 4
  - CLASSE 5
  - CLASSE 6
- FASCE DI PERTINENZA  
ACUSTICA STRADALE
- Fascia A
  - Fascia B
  - Fascia A altre infrastrutture
  - Fascia B altre infrastrutture

Livello di conflitto acustico  
**Notte (8 ore)**  
**dBA**







Provincia Autonoma di Trento  
Servizio Gestione Strade

Asse stradale - strada - tratto:  
**7 - S.P. 1**

Unique Road ID:  
**RD\_IT\_0032\_021**

Figura:  
**MC.13**

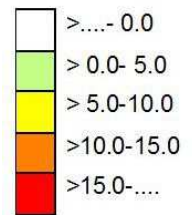
Tipo di Allegato:  
**MAPPA dei CONFLITTI  
Lnotte**

**QUADRO 04**  
dal km 3.4 al km 5.1

Valore mappato: conflitto max  
Altezza dal suolo: 4m  
Anno riferimento: 2021  
Transiti annui: 3-6 milioni

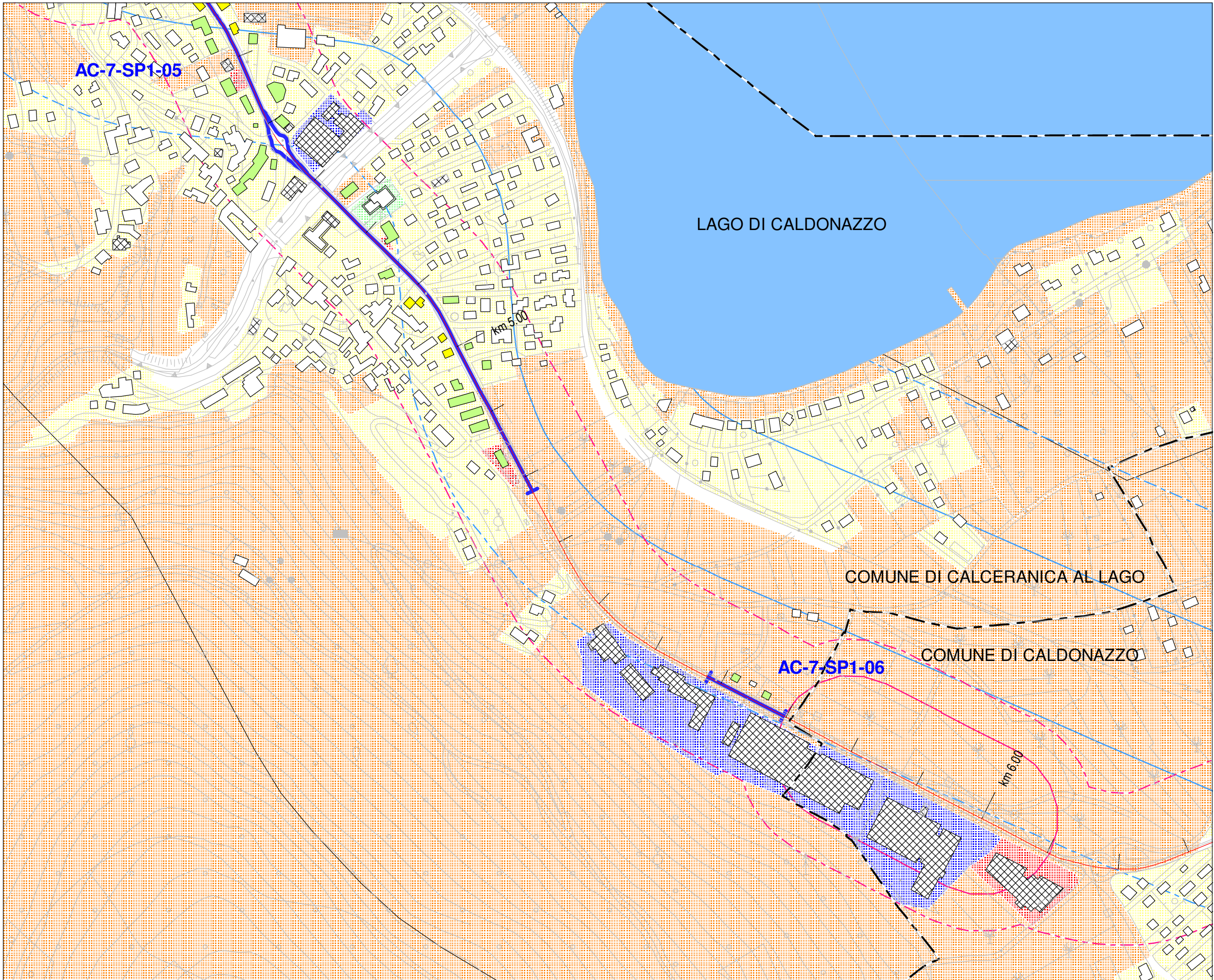
- Legenda
- CONFINE COMUNALE
  - EDIFICIO RICETTORE
  - EDIFICIO NON RICETTORE
  - BARRIERA ANTIRUMORE
  - STRADA/Crossos
  - TRATTO STRADALE CRITICO
- CLASSI ACUSTICHE
- CLASSE 1
  - CLASSE 2
  - CLASSE 3
  - CLASSE 4
  - CLASSE 5
  - CLASSE 6
- FASCE DI PERTINENZA  
ACUSTICA STRADALE
- Fascia A
  - Fascia B
  - Fascia A altre infrastrutture
  - Fascia B altre infrastrutture


Livello di conflitto acustico  
**Notte (8 ore)**  
**dBA**



ingegneria & acustica  
**PIETRO MAINI**  
38068 ROVERETO (TN) - Via del Garda, 46  
[www.pietromaini.it](http://www.pietromaini.it)







Provincia Autonoma di Trento  
Servizio Gestione Strade

Asse stradale - strada - tratto:

**7 - S.P. 1**

Unique Road ID:

**RD\_IT\_0032\_021**

Figura:

**MC.14**

Tipo di Allegato:

**MAPPA dei CONFLITTI  
Lnotte**

**QUADRO 05**  
dal km 5.1 al km 6.3

Valore mappato: conflitto max  
Altezza dal suolo: 4m  
Anno riferimento: 2021  
Transiti annui: 3-6 milioni

Legenda

- CONFINE COMUNALE
- EDIFICIO RICETTORE
- EDIFICIO NON RICETTORE
- BARRIERA ANTIRUMORE
- STRADA/Crossos
- TRATTO STRADALE CRITICO

CLASSI ACUSTICHE

- CLASSE 1
- CLASSE 2
- CLASSE 3
- CLASSE 4
- CLASSE 5
- CLASSE 6

FASCE DI PERTINENZA  
ACUSTICA STRADALE

- Fascia A
- Fascia B
- Fascia A altre infrastrutture
- Fascia B altre infrastrutture


Livello di conflitto acustico  
**Notte (8 ore)**  
dBA

>...- 0.0
> 0.0- 5.0
> 5.0-10.0
>10.0-15.0
>15.0-....

Scala 1: 5000

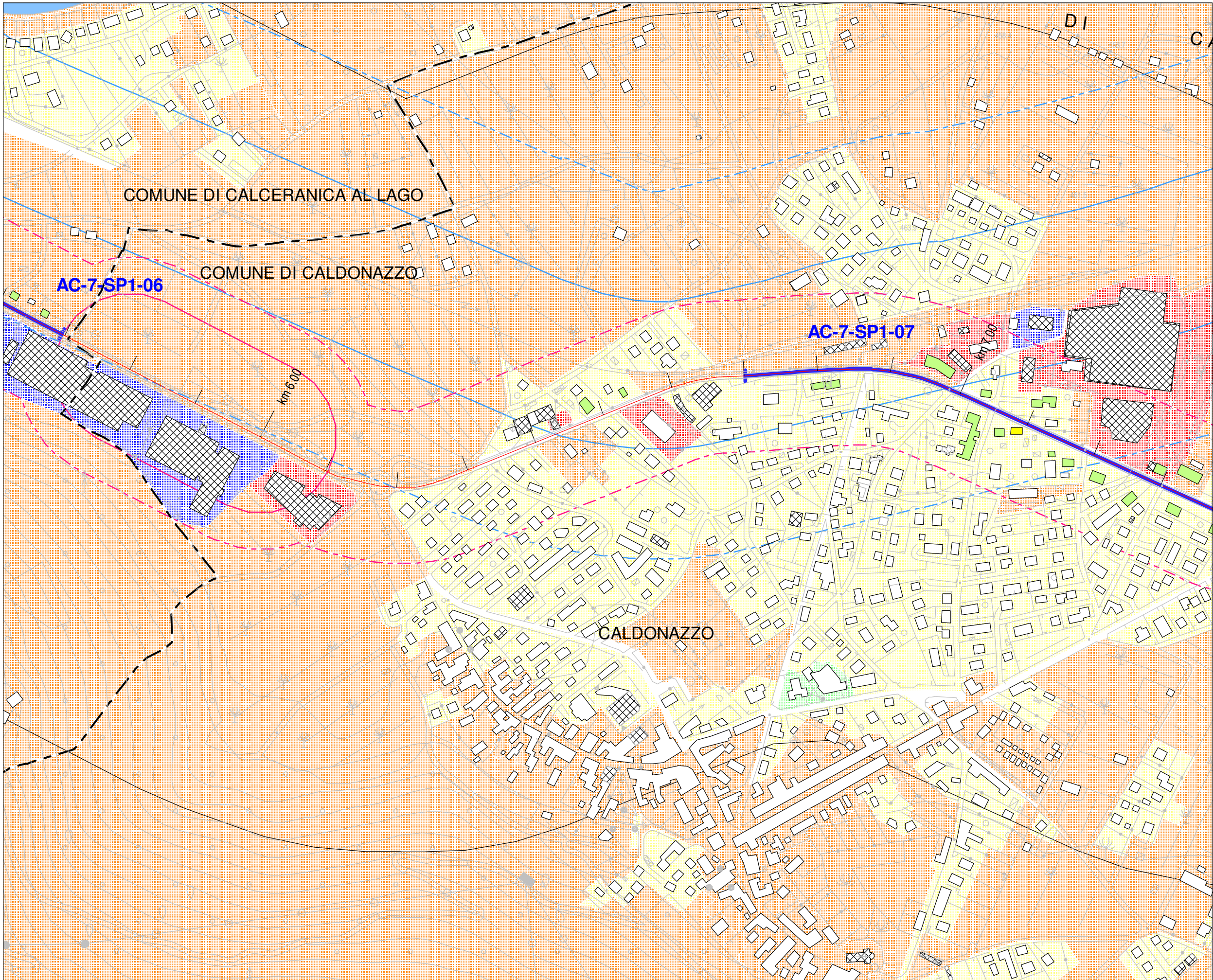
0 50 100 150 m

N



ingegneria & acustica  
**PIETRO MAINI**  
38068 ROVERETO (TN) - Via del Garda, 46  
[www.pietromaini.it](http://www.pietromaini.it)





Provincia Autonoma di Trento  
Servizio Gestione Strade

Asse stradale - strada - tratto:  
**7 - S.P. 1**

Unique Road ID:  
**RD\_IT\_0032\_021**

Figura:  
**MC.15**

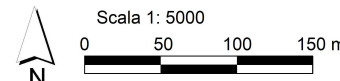
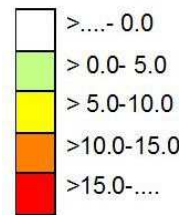
Tipo di Allegato:  
**MAPPA dei CONFLITTI  
Lnotte**

**QUADRO 06**  
dal km 5.7 al km 7.3

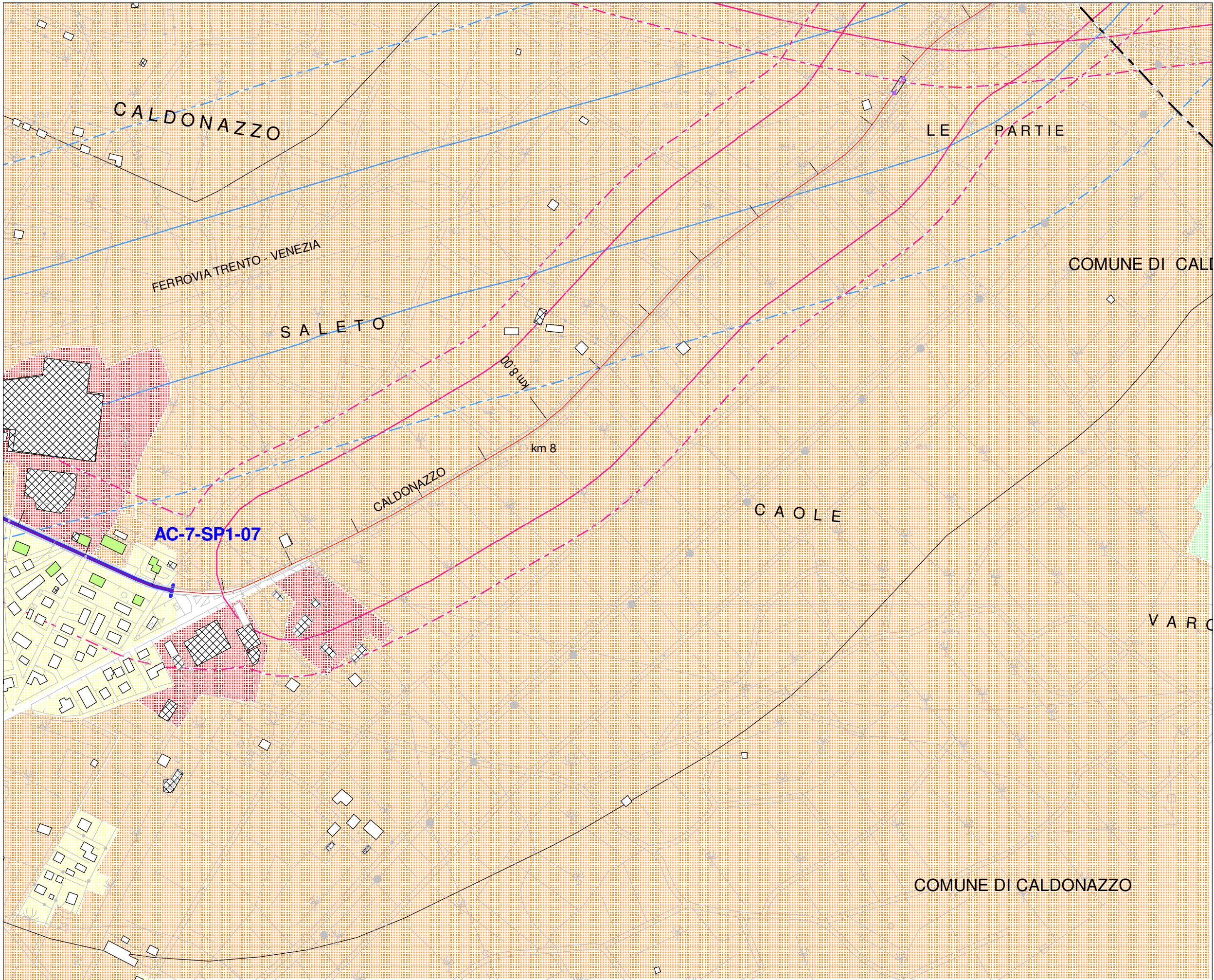
Valore mappato: conflitto max  
Altezza dal suolo: 4m  
Anno riferimento: 2021  
Transiti annui: 3-6 milioni

- Legenda
- CONFINE COMUNALE
  - EDIFICIO RICETTORE
  - EDIFICIO NON RICETTORE
  - BARRIERA ANTIRUMORE
  - STRADA/Crossos
  - TRATTO STRADALE CRITICO
- CLASSI ACUSTICHE
- CLASSE 1
  - CLASSE 2
  - CLASSE 3
  - CLASSE 4
  - CLASSE 5
  - CLASSE 6
- FASCE DI PERTINENZA  
ACUSTICA STRADALE
- Fascia A
  - Fascia B
  - Fascia A altre infrastrutture
  - Fascia B altre infrastrutture

Livello di conflitto acustico  
**Notte (8 ore)**  
dBA







Provincia Autonoma di Trento  
Servizio Gestione Strade

Asse stradale - strada - tratto:  
**7 - S.P. 1**

Unique Road ID:  
**RD\_IT\_0032\_021**

Figura:  
**MC.16**

Tipo di Allegato:  
**MAPPA dei CONFLITTI  
Lnotte**

**QUADRO 07**  
dal km 7.3 al km 8.8

Valore mappato: conflitto max  
Altezza dal suolo: 4m  
Anno riferimento: 2021  
Transiti annui: 3-6 milioni

Legenda

- CONFINE COMUNALE
- EDIFICIO RICETTORE
- EDIFICIO NON RICETTORE
- BARRIERA ANTIRUMORE
- STRADA/Crossos
- TRATTO STRADALE CRITICO

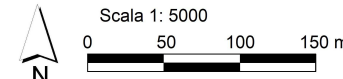
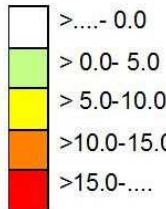
CLASSI ACUSTICHE

- CLASSE 1
- CLASSE 2
- CLASSE 3
- CLASSE 4
- CLASSE 5
- CLASSE 6

FASCE DI PERTINENZA  
ACUSTICA STRADALE

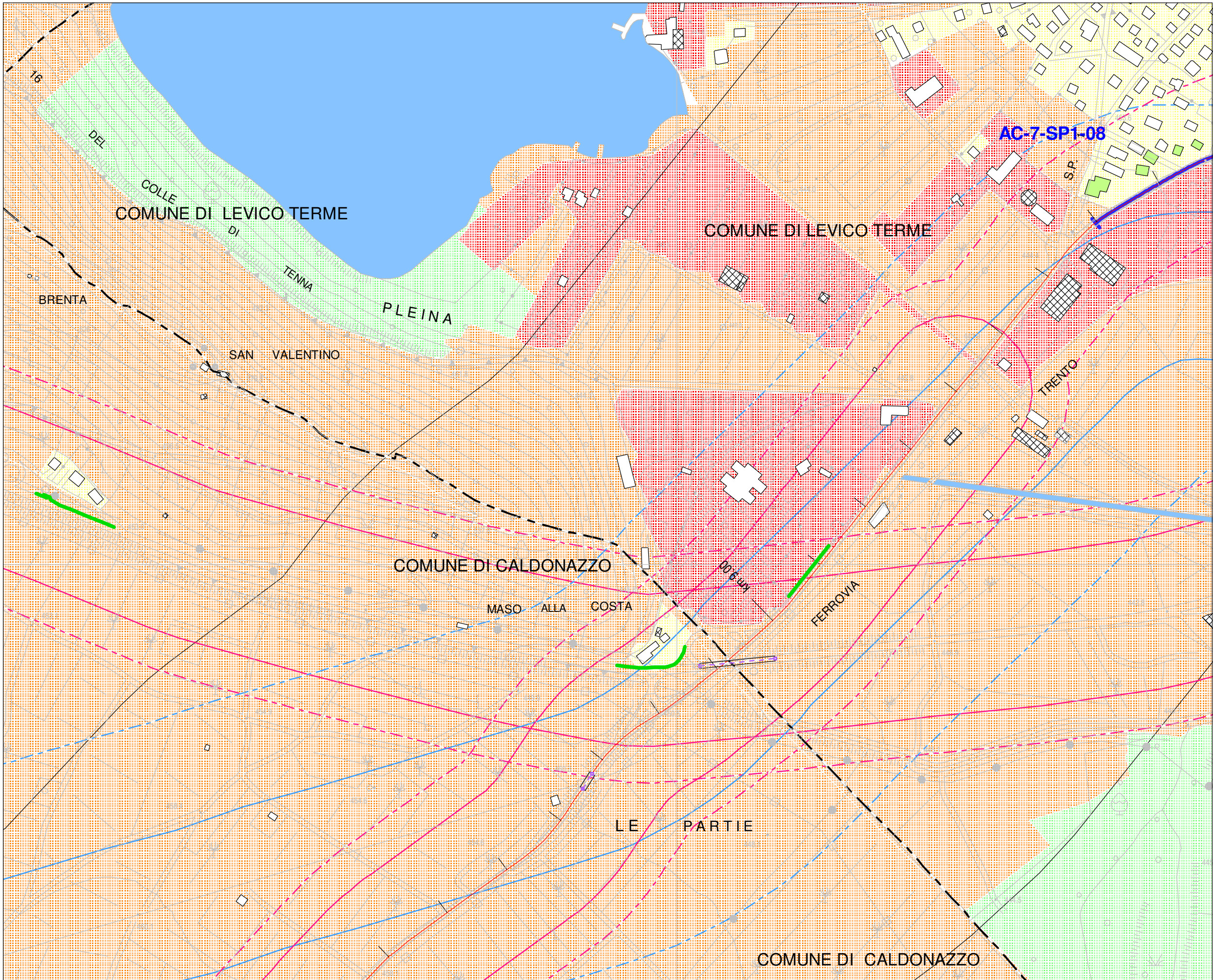
- Fascia A
- Fascia B
- Fascia A altre infrastrutture
- Fascia B altre infrastrutture

Livello di conflitto acustico  
**Notte (8 ore)**  
dBA



ingegneria & acustica  
**PIETRO MAINI**  
38068 ROVERETO (TN) - Via del Garda, 46  
[www.pietromaini.it](http://www.pietromaini.it)





Provincia Autonoma di Trento  
Servizio Gestione Strade

Asse stradale - strada - tratto:  
**7 - S.P. 1**

Unique Road ID:  
**RD\_IT\_0032\_021**

Figura:  
**MC.17**

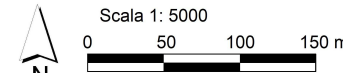
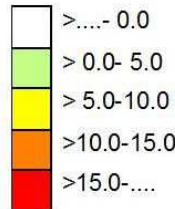
Tipo di Allegato:  
**MAPPA dei CONFLITTI  
Lnotte**

**QUADRO 08**  
dal km 8.3 al km 9.8

Valore mappato: conflitto max  
Altezza dal suolo: 4m  
Anno riferimento: 2021  
Transiti annui: 3-6 milioni

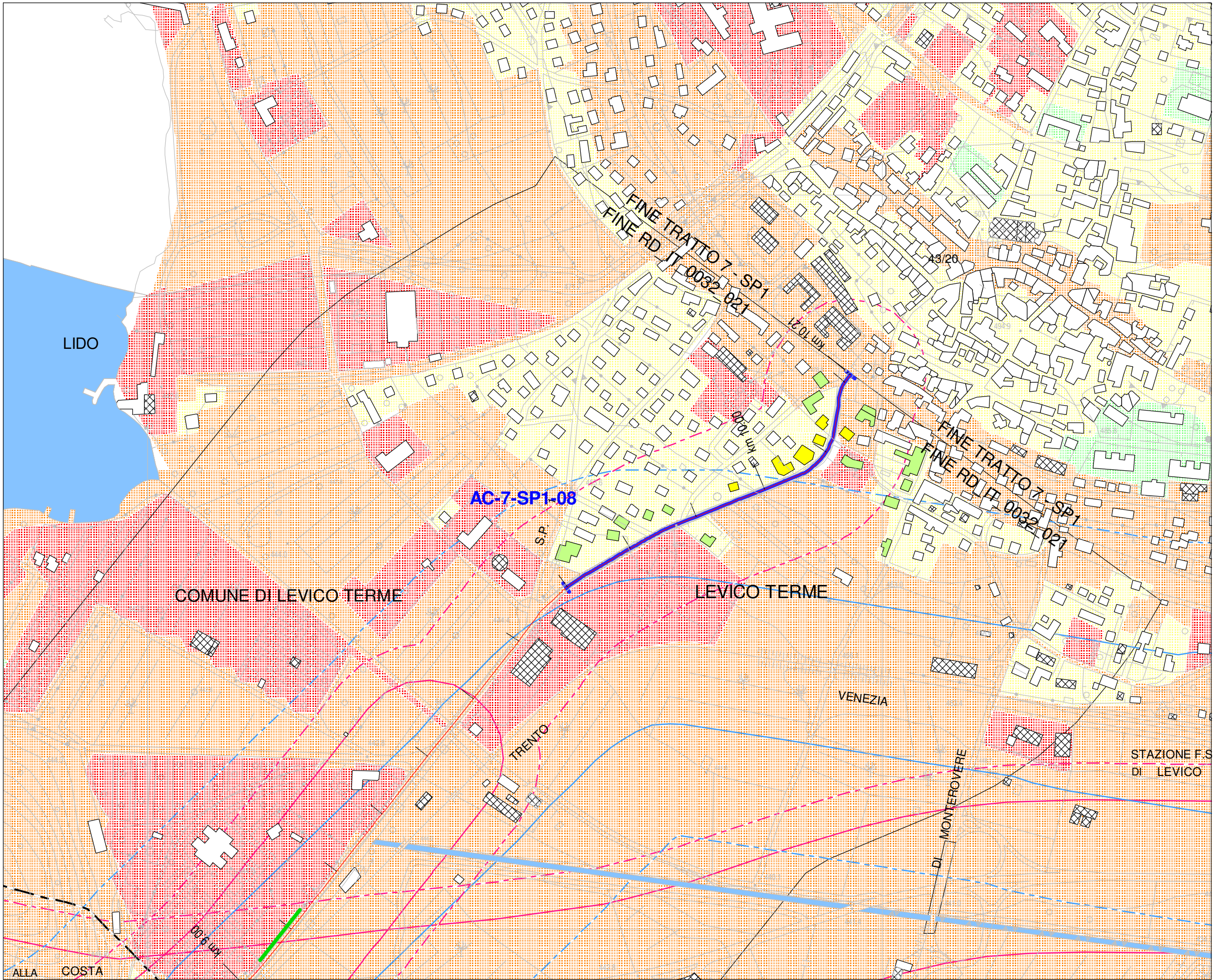
- Legenda
- CONFINE COMUNALE
  - EDIFICIO RICETTORE
  - EDIFICIO NON RICETTORE
  - BARRIERA ANTIRUMORE
  - STRADA/Crossos
  - TRATTO STRADALE CRITICO
- CLASSI ACUSTICHE
- CLASSE 1
  - CLASSE 2
  - CLASSE 3
  - CLASSE 4
  - CLASSE 5
  - CLASSE 6
- FASCE DI PERTINENZA  
ACUSTICA STRADALE
- Fascia A
  - Fascia B
  - Fascia A altre infrastrutture
  - Fascia B altre infrastrutture

Livello di conflitto acustico  
**Notte (8 ore)**  
dBA



ingegneria & acustica  
**PIETRO MAINI**  
38068 ROVERETO (TN) - Via del Garda, 46  
[www.pietromaini.it](http://www.pietromaini.it)





Provincia Autonoma di Trento  
Servizio Gestione Strade

Asse stradale - strada - tratto:  
**7 - S.P. 1**

Unique Road ID:  
**RD\_IT\_0032\_021**

Figura:  
**MC.18**

Tipo di Allegato:  
**MAPPA dei CONFLITTI  
Lnotte**

**QUADRO 09**  
dal km 9.0 al km 10.2

Valore mappato: conflitto max  
Altezza dal suolo: 4m  
Anno riferimento: 2021  
Transiti annui: 3-6 milioni

- Legenda
- CONFINE COMUNALE
  - EDIFICIO RICETTORE
  - EDIFICIO NON RICETTORE
  - BARRIERA ANTIRUMORE
  - STRADA/Crossos
  - TRATTO STRADALE CRITICO
- CLASSI ACUSTICHE
- CLASSE 1
  - CLASSE 2
  - CLASSE 3
  - CLASSE 4
  - CLASSE 5
  - CLASSE 6
- FASCE DI PERTINENZA  
ACUSTICA STRADALE
- Fascia A
  - Fascia B
  - Fascia A altre infrastrutture
  - Fascia B altre infrastrutture

Livello di conflitto acustico  
**Notte (8 ore)**  
**dBA**

