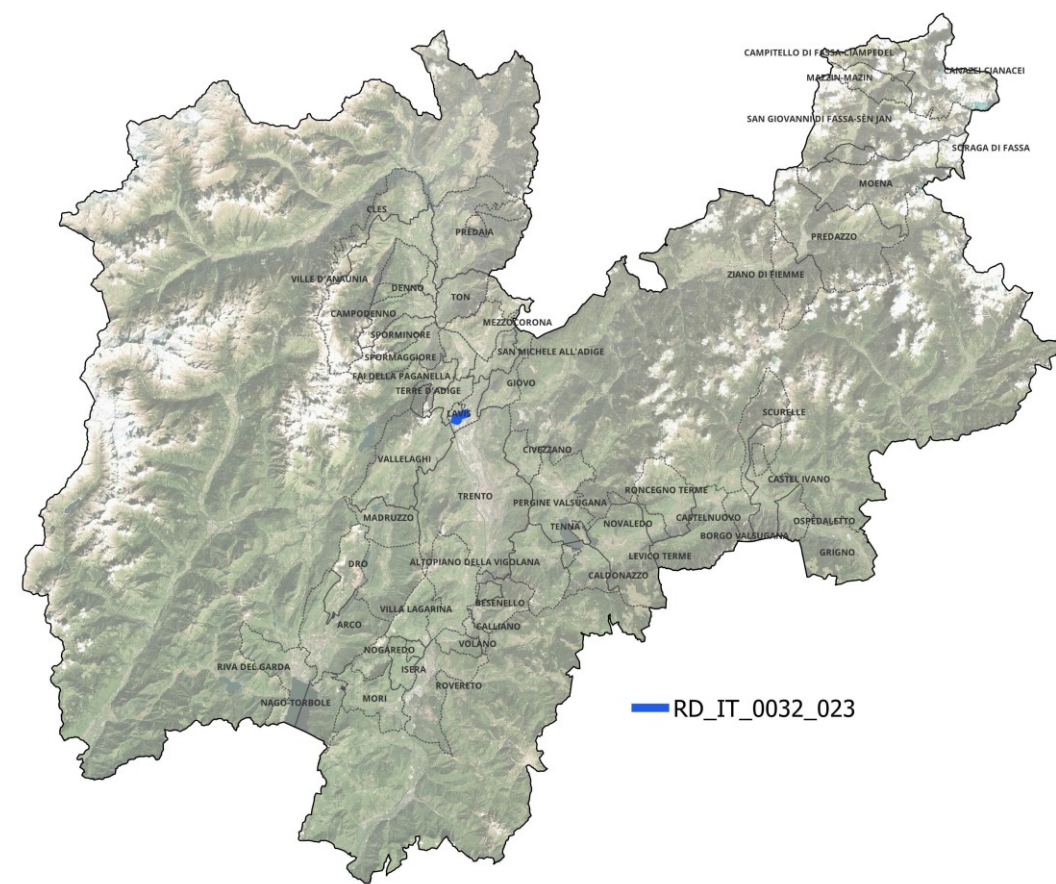




Piano d’Azione relativo a vari tratti della rete viaria di competenza della P.A.T. su cui transitano più di 3.000.000 di veicoli all'anno, redatto ai sensi dell’art. 4 del D.Lgs. 19 agosto 2005, n. 194 *(attuazione della Direttiva 2002/49/CE relativa alla determinazione e alla gestione del rumore ambientale)*

CONFLITTI ACUSTICI E TRATTI CRITICI

Asse 9: S.P.255 “di Lavis”



ALLEGATO B.9

ELABORATO:	TITOLO:	DATA:	TIPO:	FILE:
B.9	CONFLITTI ACUSTICI E TRATTI CRITICI SP90	30/09/2024	ALLEGATO GRAFICO	AP_2023_RD_IT_0032_Allegato_9.pdf

Gruppo di lavoro: ing. Filiberto Bolego – SOST. DIRIGENTE DEL SERVIZIO GESTIONE STRADE
ing. Antonio Castagna – SOST. DIRETTORE UFFICIO MANUTENZIONE STRUTTURE E IMPIANTI DEL SERVIZIO GESTIONE STRADE
per. ind. Walter Tomazzolli – Tecnico Competente in Acustica (n. 10944 ENTECA)

consulente:



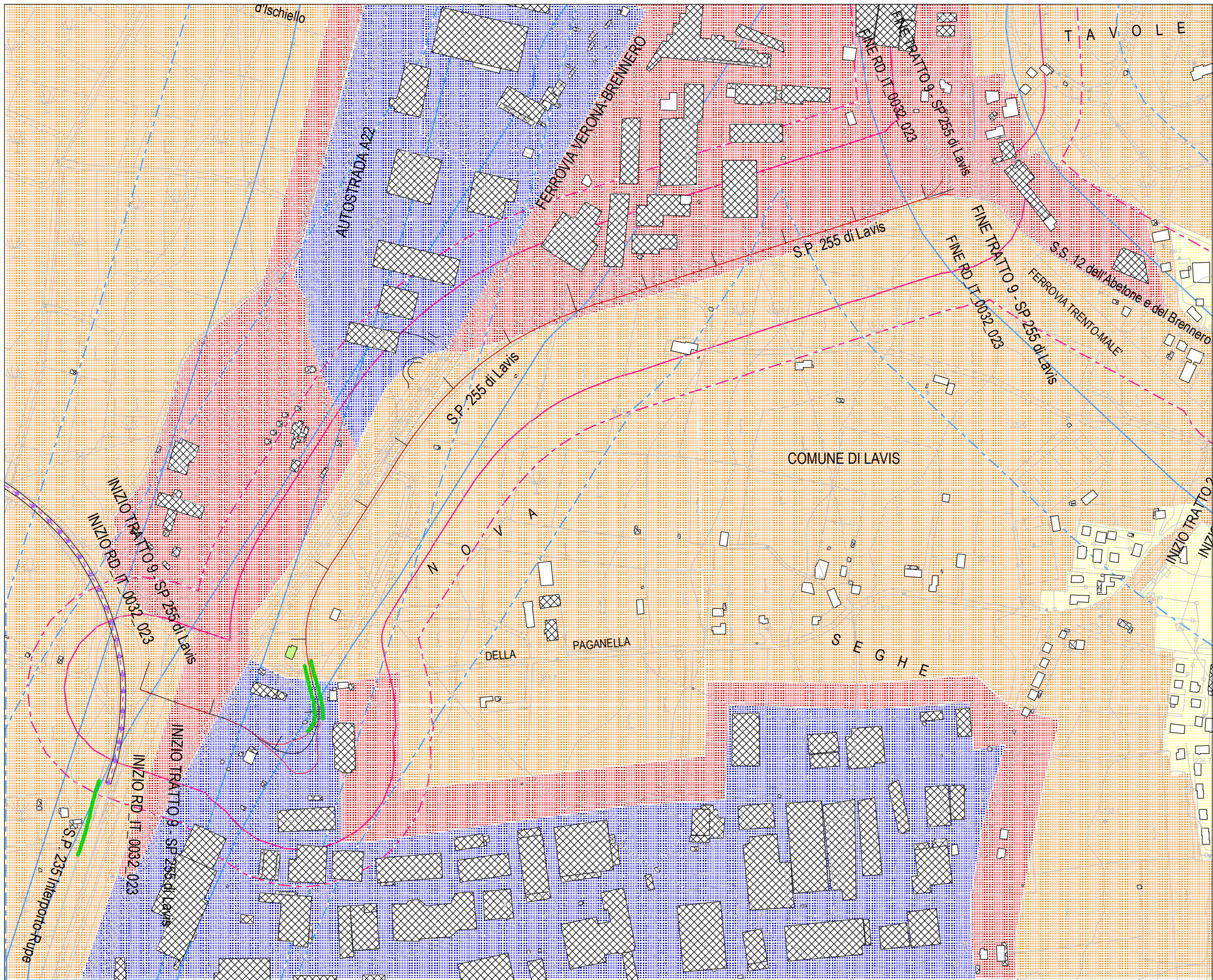
dott. ing. Pietro Maini - Tecnico Competente in Acustica
(n. 34 ENTECA)



ELENCO DELLE FIGURE

N° FIGURA	TRATTO Unique Road ID	TRANSITO VEICOLI/ ANNO (milioni)	TIPO DI ALLEGATO	QUADRO	da km	a km	Comune	Località/Toponimi
MC.01	9 – SP255 RD_IT_0032_023	3-6	Conflitto max – Giorno (16 ore)	Quadro 1	0.0	1.5	Lavis	Loc. Torbisi

N° FIGURA	TRATTO Unique Road ID	TRANSITO VEICOLI/ ANNO (milioni)	TIPO DI ALLEGATO	QUADRO	da km	a km	Comune	Località/Toponimi
MC.02	9 – SP255 RD_IT_0032_023	3-6	Conflitto max – Notte (8 ore)	Quadro 1	0.0	1.5	Lavis	Loc. Torbisi



Provincia Autonoma di Trento
Servizio Gestione Strade

Asse stradale - strada - tratto:
9 - S.P. 255

Unique Road ID:
RD_IT_0032_023

Figura:
MC.01

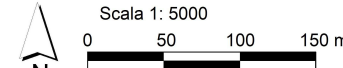
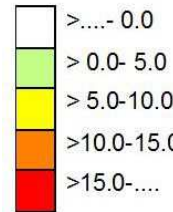
Tipo di Allegato:
**MAPPA dei CONFLITTI
Lgiorno**

QUADRO 01
dal km 0.0 al km 1.5

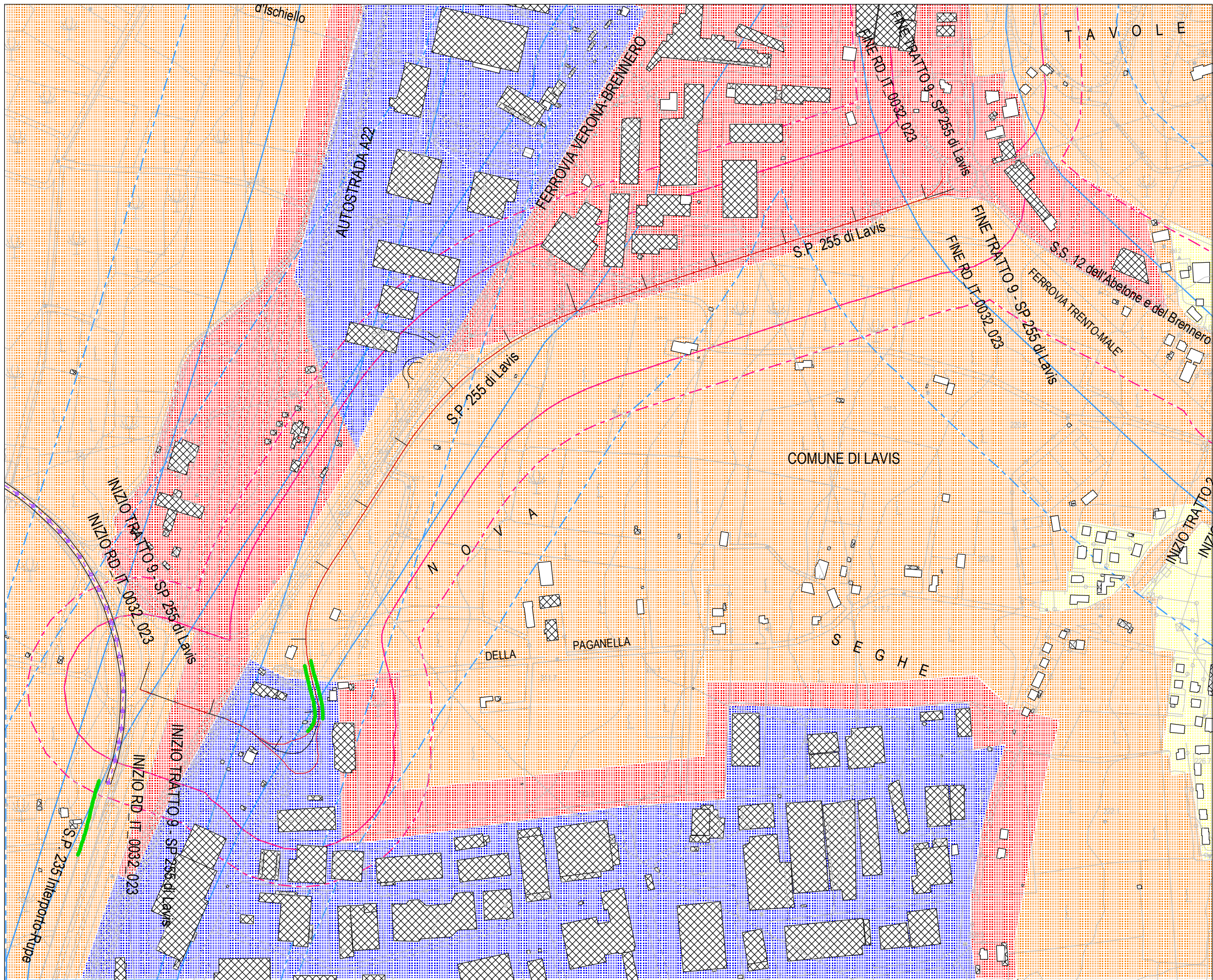
Valore mappato: conflitto max
Altezza dal suolo: 4m
Anno riferimento: 2021
Transiti annui: 3-6 milioni

- Legenda
- CONFINE COMUNALE
 - EDIFICIO RICETTORE
 - EDIFICIO NON RICETTORE
 - BARRIERA ANTIRUMORE
 - STRADA/Crossos
 - TRATTO STRADALE CRITICO
- CLASSI ACUSTICHE
- CLASSE 1
 - CLASSE 2
 - CLASSE 3
 - CLASSE 4
 - CLASSE 5
 - CLASSE 6
- FASCE DI PERTINENZA ACUSTICA STRADALE
- Fascia A
 - Fascia B
 - Fascia A altre infrastrutture
 - Fascia B altre infrastrutture

Livello di conflitto acustico
Giorno (16 ore)
dBA



ingegneria & acustica
PIETRO MAINI
38068 ROVERETO (TN) - Via del Garda, 46
www.pietromaini.it



Provincia Autonoma di Trento
Servizio Gestione Strade

Asse stradale - strada - tratto:
9 - S.P. 255

Unique Road ID:
RD_IT_0032_023

Figura:
MC.02

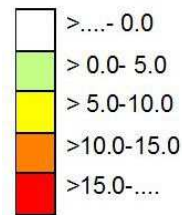
Tipo di Allegato:
**MAPPA dei CONFLITTI
Lnotte**

QUADRO 01
dal km 0.0 al km 1.5

Valore mappato: conflitto max
Altezza dal suolo: 4m
Anno riferimento: 2021
Transiti annui: 3-6 milioni

- Legenda
- CONFINE COMUNALE
 - EDIFICIO RICETTORE
 - EDIFICIO NON RICETTORE
 - BARRIERA ANTIRUMORE
 - STRADA/Crossos
 - TRATTO STRADALE CRITICO
- CLASSI ACUSTICHE
- CLASSE 1
 - CLASSE 2
 - CLASSE 3
 - CLASSE 4
 - CLASSE 5
 - CLASSE 6
- FASCE DI PERTINENZA
ACUSTICA STRADALE
- Fascia A
 - Fascia B
 - Fascia A altre infrastrutture
 - Fascia B altre infrastrutture

Livello di conflitto acustico
Notte (8 ore)
dBA



ingegneria & acustica
PIETRO MAINI
38068 ROVERETO (TN) - Via del Garda, 46
www.pietromaini.it